

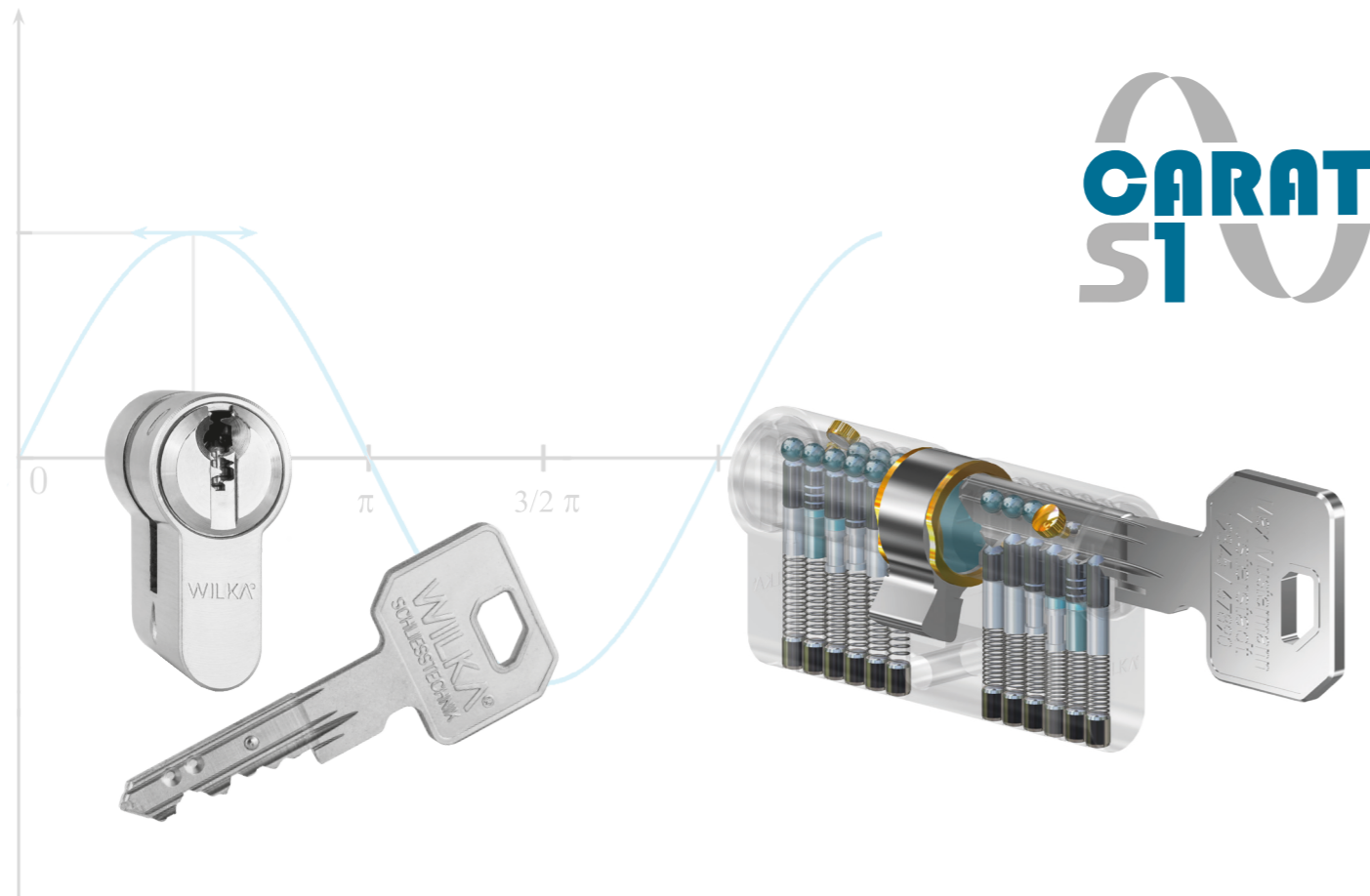
# WILKA

Mit Sicherheit gut



## Kundenprofile

Individuelle Sicherheit



## Technische Daten

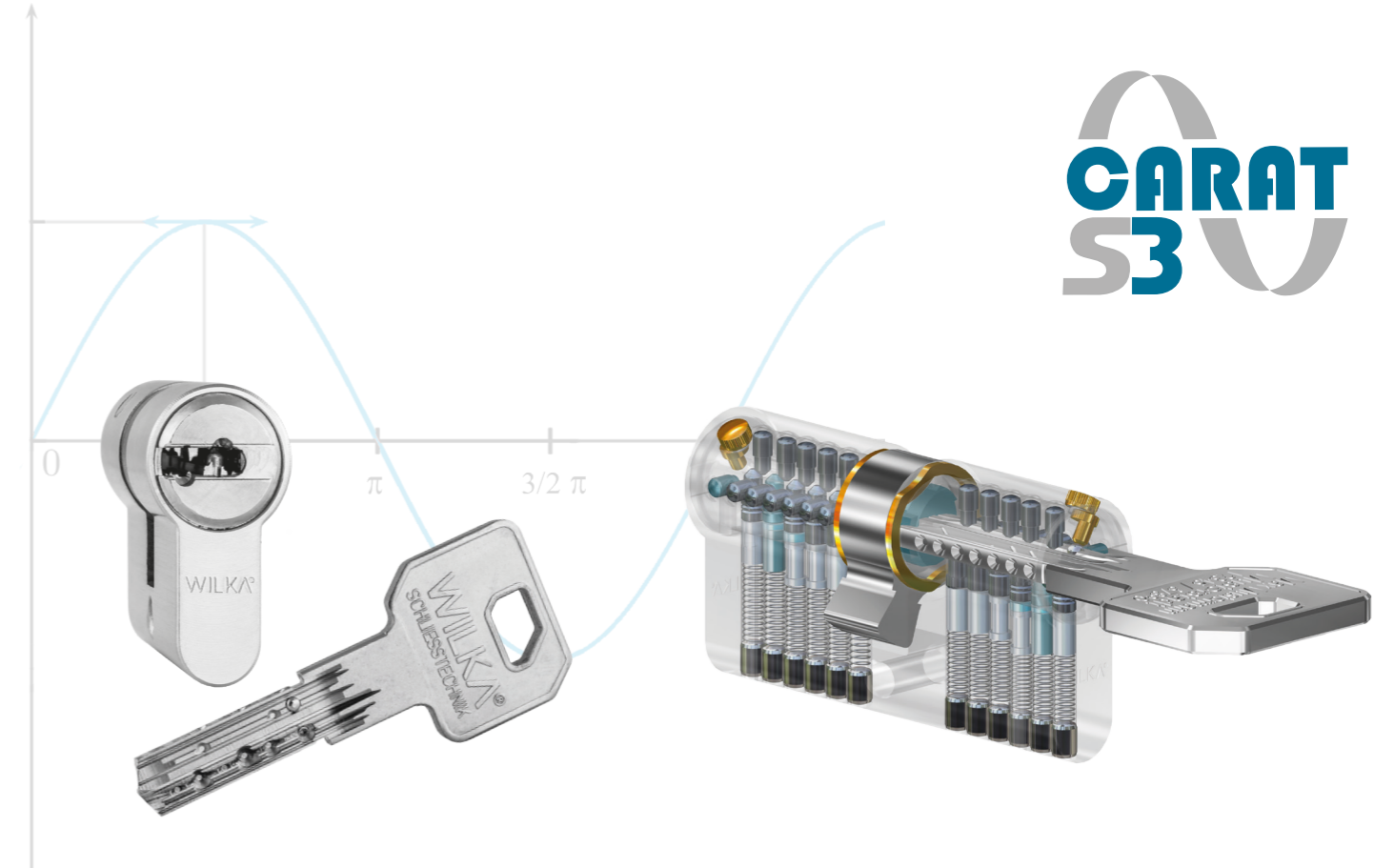
- > Zylinder nach DIN 18252 und DIN EN 1303
- > 6 Stiftzuhaltungen (ab 30 mm)
- > 5 Stiftzuhaltungen bei Kurzzylindern (26,5 mm) bzw. asymmetrischen Zylindern
- > Mehrfacher Patentschutz
- > SV-Spezialstift im Gehäuse
- > Messing matt vernickelt
- > Protector-Neusilberschlüssel
- > Bis zu 8 zusätzliche Profilkontrollkugeln
- > Individuelle Schlüsselprägung
- > Zylinderbefestigungsschraube M5
- > Optional in modularer Bauweise erhältlich

## Sonderausstattungen

- > Anbohrhemmung (ABH) I, III oder V
- > Abreißspange
- > Sollbruchstellen als Ziehschutz
- > Seewasserfeste Ausführung
- > Verschleißarme Ausführung

## Ihr PLUS<sup>+</sup> für Sicherheit

- + Spezial-Hantelstifte als Pickingwiderstand
- + 1 Gehäusestift aus gehärtetem Stahl als Anbohrschutz
- + Höchster Kopierschutz der Schlüssel durch Protector-Stiftpaar in Schlüssel und Zylinderkern
- + Parazentrisches Schlüsselprofil gegen unbefugtes Öffnen mit Sperrwerkzeugen
- + Neues Schlüsseldesign zur Verwendung mit gängigen Sicherheitsbeschlägen



## Technische Daten

- > Zylinder nach DIN 18252 und DIN EN 1303
- > 6 Stiftzuhaltungen (ab 30 mm)
- > 5 Stiftzuhaltungen bei Kurzzylindern (26,5 mm) bzw. asymmetrischen Zylindern
- > Mehrfacher Patentschutz
- > SV-Spezialstift im Gehäuse
- > Messing matt vernickelt
- > Protector-Neusilberschlüssel
- > Individuelle Schlüsselprägung
- > Zylinderbefestigungsschraube M5
- > Neues Schlüsseldesign zur Verwendung mit gängigen Sicherheitsbeschlägen
- > Optional in modularer Bauweise erhältlich

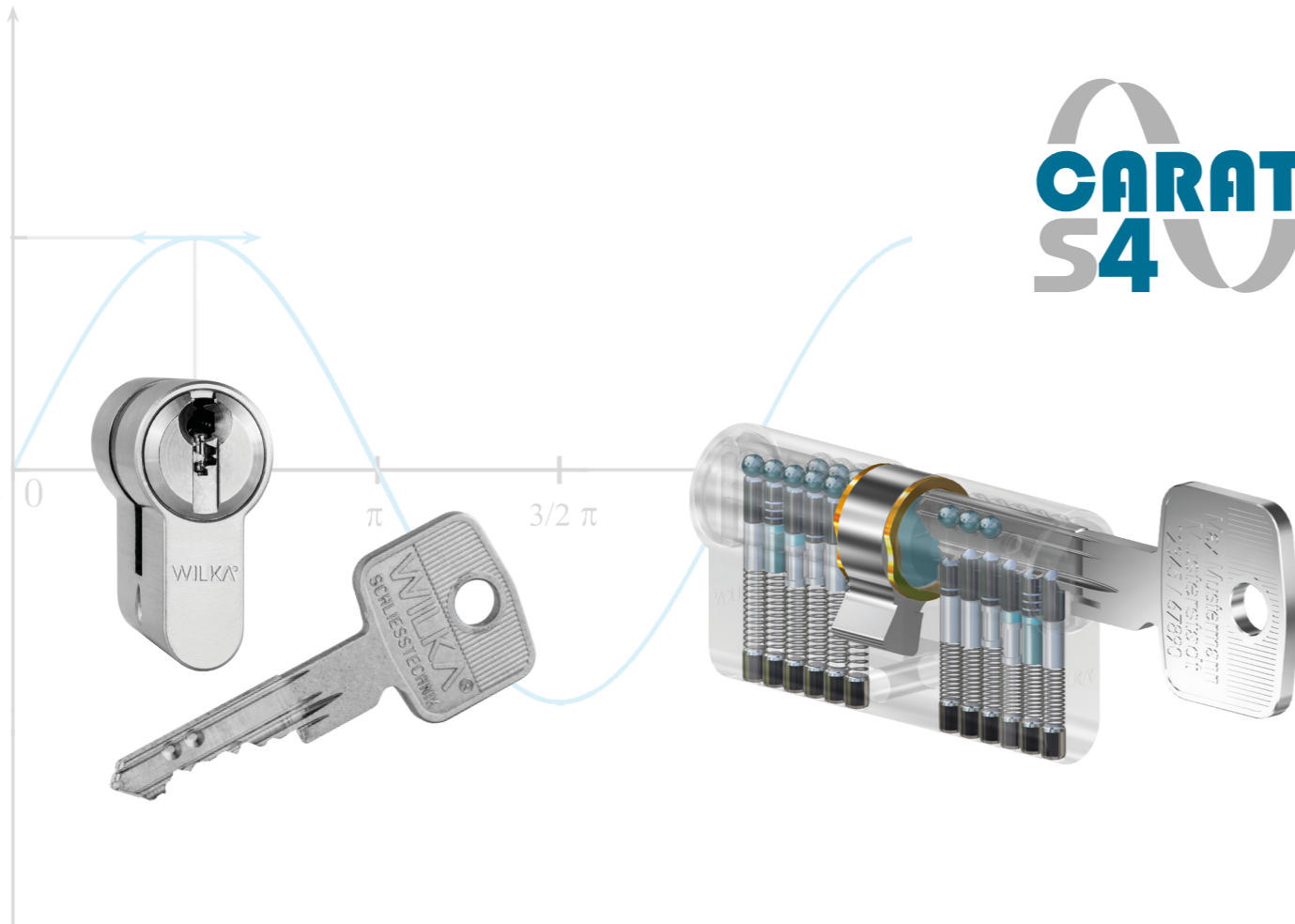
## Sonderausstattungen

- > Anbohrhemmung (ABH) I, III oder V
- > Abreißspange
- > Sollbruchstellen als Ziehschutz
- > Seewasserfeste Ausführung

## Ihr PLUS<sup>+</sup> für Sicherheit

- + Spezial-Hantelstifte als Pickingwiderstand
- + 1 Gehäusestift aus gehärtetem Stahl als Anbohrschutz
- + Höchster Kopierschutz der Schlüssel durch Protector-Stiftpaar in Schlüssel und Zylinderkern
- + Bis zu 12 Profilkontrollstifte in zwei zusätzlichen Ebenen, 1 Taststift aus gehärtetem Stahl als Anbohrschutz
- + Parazentrisches Schlüsselprofil gegen unbefugtes Öffnen mit Sperrwerkzeugen





## Technische Daten

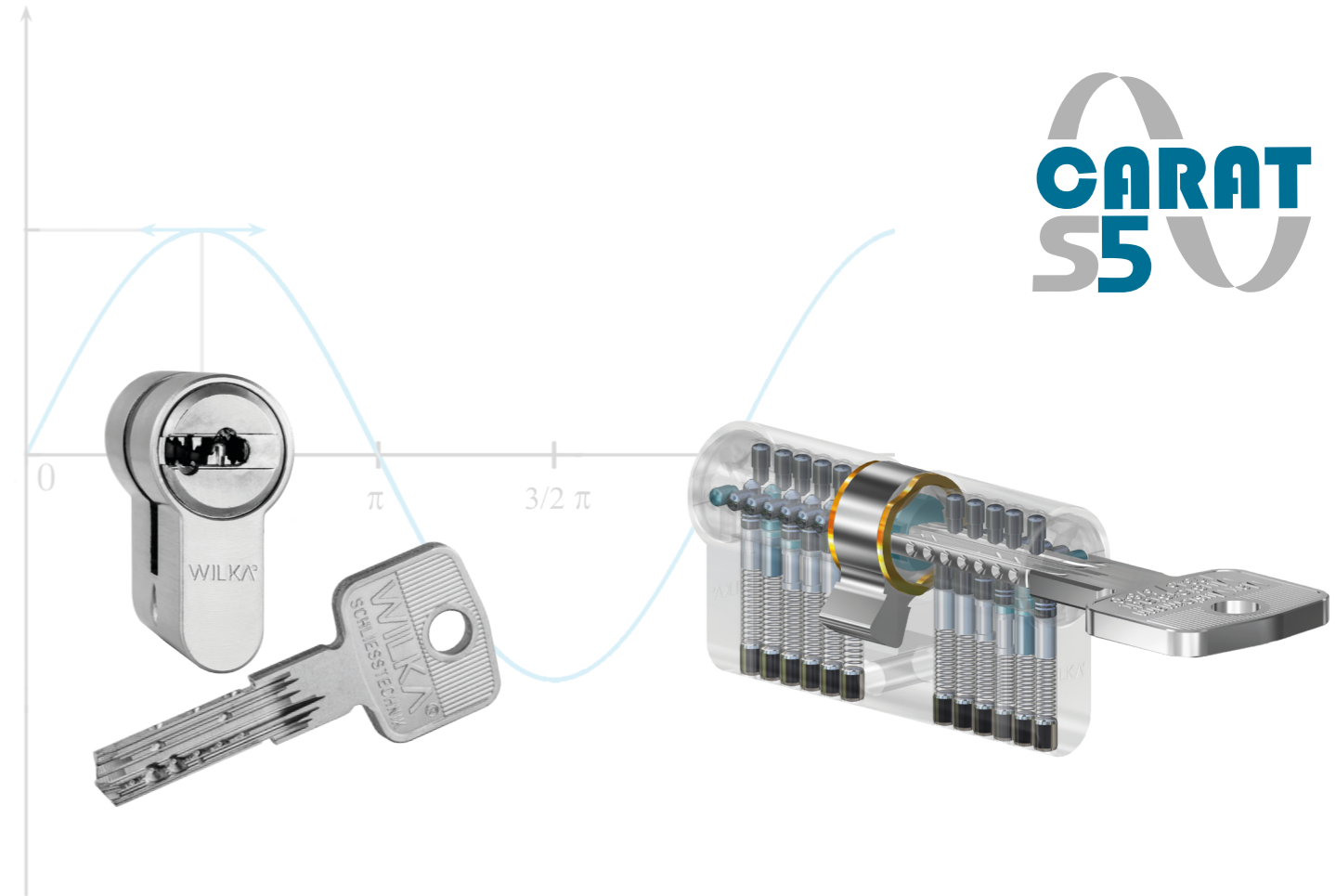
- > Zylinder nach DIN 18252 und DIN EN 1303
- > 6 Stiftzuhaltungen (ab 30 mm)
- > 5 Stiftzuhaltungen bei Kurzzyindern (26,5 mm) bzw. asymmetrischen Zylindern
- > Patentschutz
- > Messing matt vernickelt
- > Neusilberschlüssel
- > Individuelle Schlüsselprägung
- > Bis zu 8 zusätzliche Profilkontrollkugeln
- > Zylinderbefestigungsschraube M5
- > Neues Schlüsseldesign zur Verwendung mit gängigen Sicherheitsbeschlägen
- > Optional in modularer Bauweise erhältlich

## Sonderausstattungen

- > Anbohrhemmung (ABH) I, III oder V
- > Abreißspange
- > Sollbruchstellen als Ziehschutz
- > Seewasserfeste Ausführung
- > Verschleißarme Ausführung

## Ihr PLUS<sup>+</sup> für Sicherheit

- + Spezial-Hantelstifte als Pickingwiderstand
- + 1 Gehäusestift aus gehärtetem Stahl als Anbohrschutz
- + Parazentrisches Schlüsselprofil gegen unbefugtes Öffnen mit Sperrwerkzeugen
- + Individuelle Schlüsselprägung



## Technische Daten

- > Zylinder nach DIN 18252 und DIN EN 1303
- > 6 Stiftzuhaltungen (ab 30 mm)
- > 5 Stiftzuhaltungen bei Kurzzyindern (26,5 mm) bzw. asymmetrischen Zylindern
- > Patentschutz
- > Bis zu 12 Profilkontrollstifte in zwei zusätzlichen Ebenen, 1 Taststift aus gehärtetem Stahl als Anbohrschutz
- > Parazentrisches Schlüsselprofil gegen unbefugtes Öffnen mit Sperrwerkzeugen
- > Messing matt vernickelt
- > Neusilberschlüssel
- > Individuelle Schlüsselprägung
- > Zylinderbefestigungsschraube M5
- > Neues Schlüsseldesign zur Verwendung mit gängigen Sicherheitsbeschlägen

## Sonderausstattungen

- > Anbohrhemmung (ABH) IX oder X
- > Abreißspange
- > Sollbruchstellen als Ziehschutz
- > Seewasserfeste Ausführung

## Ihr PLUS<sup>+</sup> für Sicherheit

- + Spezial-Hantelstifte als Pickingwiderstand
- + 1 Gehäusestift und 1 Kernstift aus gehärtetem Stahl als Anbohrschutz
- + Parazentrisches Schlüsselprofil gegen unbefugtes Öffnen mit Sperrwerkzeugen
- + Optional mit modularer Bauweise erhältlich





easyApp  
iOS®  
&  
Android®

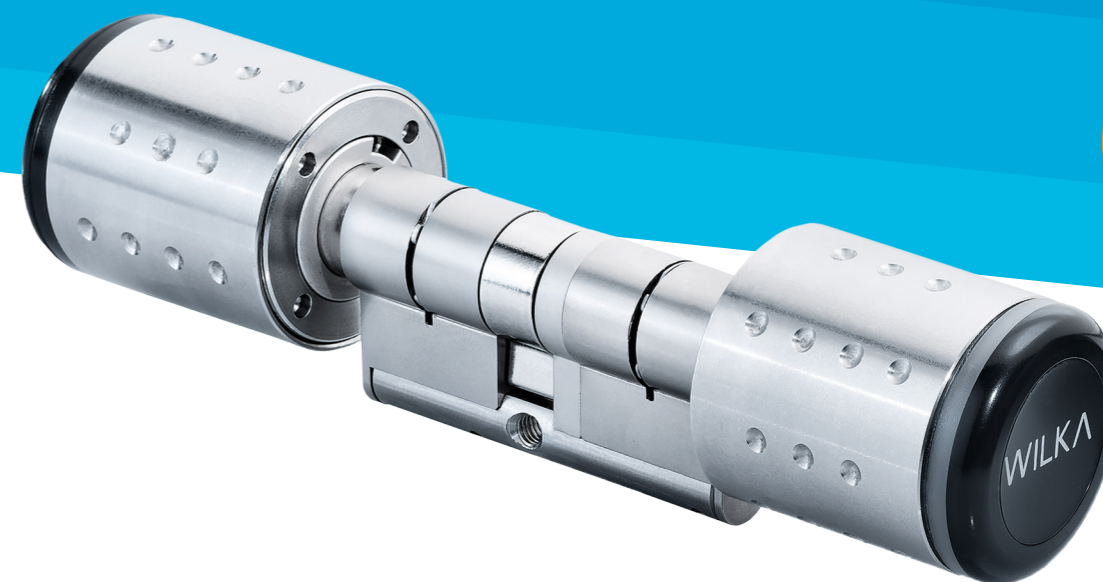
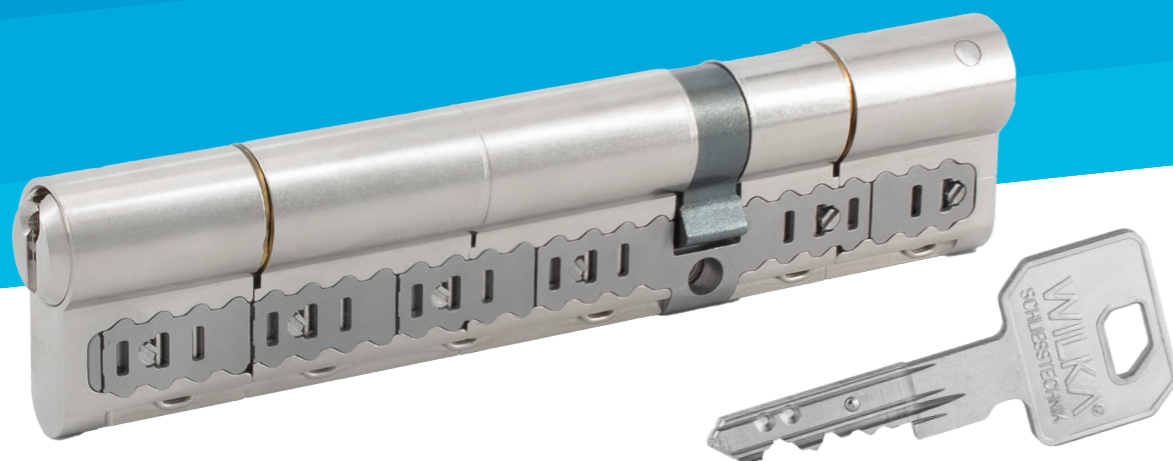


Abbildung zeigt:



## Individuelle Anpassung an sich ändernde Gegebenheiten

- > Jederzeit an neue Türstärke oder Funktion mit geringstem Aufwand anpassbar
- > Länge des Schließzylinders kann mit großer Zeit- und Kostenersparnis vor Ort individuell an die vorliegende Türstärke angepasst werden
- > Abstimmung der erforderlichen Länge mit wenigen Handbewegungen

## Technische Daten

- > In sämtlichen Profilen, als Profil-Halbzylinder, Profil-Doppelzylinder und als Profil-Knaufzylinder erhältlich
- > Basis-Gehäusehälfte u. Kern aus Messing, Gehäuse-Verlängerungen aus Zink-Druckguss bzw. Messing, Brückenteile u. Kern-Verlängerungen aus Edelstahl
- > Grundlänge 30/30 mm, beidseitig in 5 mm-Schritten auf maximal 90/90 mm verlängerbar

\*Serie 1900 (Vertikales System)/3900 (Wendeschlüsselsystem)

## Mechanik trifft Elektronik

Die elektronischen Zutrittslösungen von WILKA bieten eine Vielzahl von Kombinationsmöglichkeiten.

Durch unterschiedliche Softwarepakete und die Vielzahl an Zylindervarianten sowie Beschlaglösungen wird die Schließanlage individuell auf die Belange des Anwenders zugeschnitten.

Alle Zylinder-Varianten sind modular aufgebaut (außer E201, E206, E214 und E219) und erfüllen die Schutzklasse IP67.

Abbildung zeigt:



Abbildung zeigt:



# WILKA

Mit Sicherheit gut



Ihr Ansprechpartner



**WILKA Schließtechnik GmbH**

Mettmanner Str. 58-64 · 42549 Velbert

[info@wilka.de](mailto:info@wilka.de) · [www.wilka.de](http://www.wilka.de) · [www.wilka.com](http://www.wilka.com)